

### EDITO

Nouvelle année, nouveaux dossiers ! Dans les cinq ans qui suivent, l'association va devoir faire face à son plus grand défi qui déterminera le futur du centre.

Ce sont des dossiers sur le long terme qui demandent beaucoup de temps, de compétences et d'argent. Ce sont des futurs rencontres avec les élus de notre commune, notre département et région.

Je m'entoure de personnes compétentes pour monter à bien ce projet car seule, ce serait impossible. Je vous parlerai de tout cela dans un prochain petit journal, lorsque j'aurai avancé plus dans les dossiers et rencontres des différents élus.

Karine Gilbert, directrice

### CLASSE DECOUVERTE

Nous avons accueilli cette année 14 écoles contre 16 en 2017.

A cela, il faut rajouter l'accueil de deux collèves en pension complète seulement : le collève de Montchanin qui vient depuis plusieurs années au Croux et un collève de Strasbourg.

Nous avons sur cette fin d'année des demandes d'autres groupes scolaires en pension complète et deux classes d'automne en préparation.

De plus en plus de classes venant au Croux partent une journée à la découverte de Bibracte (Mont Beuvray) avec au programme les visites du site archéologique et du musée ainsi qu'une activité manuelle de 2 heures.

Nous avons également fait deux visites de la ville d'Autun avec son théâtre romain, ses deux portes, le temps de Janus, etc.

Nous nous rendons compte de plus en plus que le coût du séjour pour la classe devient un problème. C'est pour cela que nous faisons des devis personnalisés en fonction des choix de l'école : 1 ou 2 séances équestres, une sortie à Bibracte, une arrivée en fin de matinée et un départ en début d'après-midi, etc.



### SEJOURS VACANCES

En 2017, nous avons fait seulement 41 nuitées<sup>(1)</sup> de colonies pour les vacances de février et avril. Cette année, nous avons réalisé 103 nuitées<sup>(1)</sup> de colonies.

Pour l'été, l'effectif est stable par rapport à l'année dernière avec plus de 1 700 nuitées<sup>(1)</sup>.

(1) : un séjour de 8 jours = 7 nuitées

Nous aurions pu faire plus pour les séjours de cet été mais nous avons bloqué une maison d'habitation pendant 1 semaine pour pouvoir accueillir une pouponnière et un centre de loisirs avec des enfants de 3 à 6 ans.

Pendant les vacances d'avril, les enfants de la colonie ont pu assister à un concours équestre organisé par le pôle équestre « les crins du Croux » avec une compétition entre plusieurs clubs équestres.



Nous n'avons pas refait les séjours danse / aérobic cette année car ce que nous avons vu pendant l'été 2017 ne nous avait pas satisfait.

Nous avons fait notre traditionnel séjour avec les 5 séances équestres ainsi que le séjour avec 2 séances équestres seulement.

L'atelier cuisine, très apprécié par les enfants a été pérennisé. Les enfants ont pu faire du pain, des gâteaux, pizza, salade de fruits, tarte aux mûrs, etc.

Comme toute la France, le Croux a subi la canicule en juillet. Nous sommes actuellement toujours en restriction d'eau. Nous avons maintenu les activités équestres mais les poneys ont tout de même souffert de la chaleur.

Notre village accueille de multiples groupes de scouts l'été dont notamment un groupe dans le bois à 500 mètres de notre centre. Nous leur avons demandé s'ils pouvaient laisser leur installation quand ils partiraient pour que nos enfants puissent y aller. C'est ainsi que tout le long de l'été, les enfants du Croux ont été visiter les installations scouts et se sont également amusés à les améliorer.



Quelques activités de cet été :

- Activité équestre



- Activité nature



- Activité cuisine



- Activité ferme



- Activité manuelle



Pour les prochaines vacances, nous allons essayer d'organiser un séjour avec deux séances de poney, une séance de « laser-game », de bowling et de « paint ball ». Ce sera un petit séjour de 8 enfants (12 / 17 ans) pour pouvoir tous tenir dans le minibus. S'il y a des demandes, nous commencerons dès les vacances de la Toussaint.

Par contre, il n'est pas sûr que tous nos partenaires sélectionnent ce séjour pour leur catalogue mais reste sur le séjour équestre traditionnel.

### GÎTE DE GROUPE

Toujours une bonne saison de gîte. Tous nos week-ends sont pris jusqu'à la mi-novembre. Nous allons recevoir également des gîtes en semaine dès septembre, notamment des groupes de randonneurs pédestres.

Nous commençons à recevoir des demandes pour Noël et le jour de l'An.

Peu de groupe en juin (deux week-ends non réservés), dû certainement à l'effet coupe du monde !

### LA FERME PEDAGOGIQUE

Pas de petite vache ou de mouton cette année comme nous pensions avoir.

Par contre, nous avons pu acquérir un couple de magnifique paon. Pour les recevoir au Croux, nous avons dû créer une volière. Pour cela, Nadège et Christelle ont utilisé l'armature des anciens marabouts. Nous espérons leur faire faire des petits mais pas avant 1 an lors de leur maturité sexuelle.



Nous avons également acquis 3 caillies.

Notre lapine qui avait fait 8 lapereaux est morte en juillet en pleine canicule. Nous avons donc récupéré les lapereaux et nous les avons nourris au biberon jour et nuit. Sur les 8 lapereaux, seul 2 ont survécu. Actuellement, ils se trouvent dans les bureaux où nous avons installé un clapier à lapins.



Lapereau à la sortie du nid lors du décès de leur mère (8 jours)



Les deux lapereaux à 30 jours installés dans les bureaux

Nous avons également racheté des poules, surtout pour le coq ! 6 nouvelles poules ont été commandées et nous allons les recevoir début septembre.



Cet automne, nous allons réétudier l'aménagement du parc des chèvres et du pré où se trouvent les poneys. Pour pouvoir accueillir d'autres animaux, nous allons devoir refaire toute la clôture.

### CHEPTEL EQUESTRE

Nous avons dans le cheptel équestre deux poneys dont nous souhaiterions nous séparer :

- Kalamity : poney que nous avons acheté avec son poulain Eden Blue. Nous ne connaissons pas son âge, elle n'a pas de papier. Elle devait devenir une poulinière mais elle n'a jamais pu refaire de poulain chez nous. C'est une ponette qui a été accidenté (avant que nous l'achetions) sur la patte arrière. Elle doit rester au calme et ne pas être avec des animaux qui pourraient la faire courir. Elle peut être un poney de compagnie ou nounou pour de jeune poulain. **Nous la donnons contre bon soin.**



- Ursule : Poney shetland de 0.98 m assez vif et peureux. Demande à être apprivoisé mais a un bon coup de saut idéal pour un club pour des galops 3. Il a 8 ans. Prix de vente : 400 €



### LES ACHATS ET ENTRETIEN

- Nous en parlions depuis plusieurs années et nous l'avons enfin fait ! Nous avons profité de la coupe du monde de football pour acheter une nouvelle TV. Les classes découvertes et les enfants en colonies ont pu regarder les matches de l'équipe de France.



- Nous avons racheté 10 nouveaux rideaux de velux. Ils ont été installés dès la fin des colonies. Fini les sacs poubelles collés au velux ! Nous espérons qu'il se passera un certain temps avant qu'on ne nous les casse.
- Cet hiver, le minibus a dû être deux fois remorqué au garage suite à des pannes (courroie et roue bloquée). Nous avons profité

de son deuxième passage au garage pour faire une révision générale. Au total, nous avons laissé plus de 3 000 € de frais de réparation au garage Renault d'Autun.



- Le menuisier est venu plusieurs fois au Croux pour nous réparer des portes en bois ayant souffert de l'hiver. Il nous a fait une nouvelle porte pour la cave du Saule avec une aération.



- Nous avons racheté un nouveau barnum. Nous n'avons toujours pas trouvé de solution pour empêcher les poches d'eau sur la toile lors de forte pluie.



### PROJETS

Trois projets majeurs pour 2019 :

- Refaire la terrasse côté manège. Racheter du gravier et faire une estrade pour pouvoir mettre des salons de jardins.
- Refaire l'enclos des chèvres et des poneys pour pouvoir accueillir d'autres animaux.
- Nous souhaiterions prendre une partie du pré « poulain » pour faire un parcours de santé. Cela permettrait aux enfants de se défouler.

D'autres investissements se feront certainement mais ce sera en fonction de la trésorerie et si aucunes dépenses imprévus n'a lieu.

### ARTISTE

Nous avons fait appel au « lutin du Haut Folin » pour nous faire des sculptures sur bois faites à la tronçonneuse. C'est ainsi que nous avons eu un ours et un canard. Il doit nous faire également une chèvre, une poule, canne et coq. Ensuite, il nous fera un totem pour que nous puissions refaire notre panneau de signalisation.



Vous pouvez voir un aperçu de ses œuvres sur facebook : <https://fr-fr.facebook.com/lutinduhautfolin/>



### L'EQUIPE

Départ en retraite d'Isabelle le 31 juillet 2018 après une vingtaine d'année passée comme femme de ménage dans l'Association. Voici en photos les membres de l'équipe du Croux de cet été 2018 :



Isabelle



Nausicaa



Alexia



Amélie



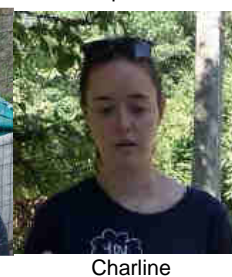
Amine



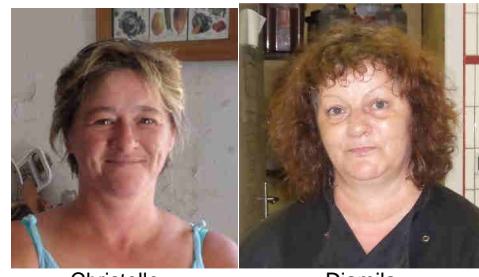
Capucine



Célia



Charline



Christelle



Djamilia



Elisa



Elodie



Gabriel



Gaëlle



Inès



Lisa



Magali



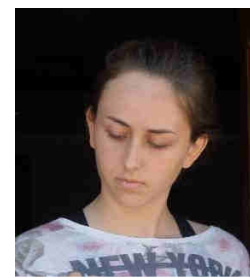
Marie



Mathilde



Mélissa



Mylène



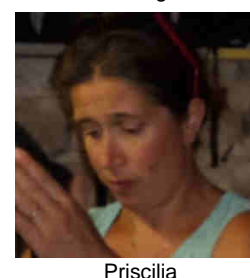
Naason



Nadège



Peter



Priscilla



Simon



Sophie



Théo

**Prochain séjours vacances du 22 au 26 octobre 2018**

**Association Morvandelle du Croux**  
71990 St Léger sous Beuvray  
TEL. 03 85 82 56 07  
courriel : [lecroux@lecroux.fr](mailto:lecroux@lecroux.fr)  
site : [www.lecroux.fr](http://www.lecroux.fr)  
facebook : Le Croux (Officiel)

**IPNS – ne pas jeter sur la voie publique**